



施主様の思いをきめ細かく反映：

円型スリットからの光をよるこび愉しむ至福の住まい
間取りや収納にこだわりを詰め込んだ和モダンスタイル

キッチンから見渡せるリビング空間、使いやすい家事動線、たくさんの収納と夫婦で使える書斎、開放的な玄関etc...
施主様の要望が詰まった充実した住まいが完成しました。

OPEN HOUSE 8/1 SAT 2 SUN

多気町相可台 施主様のご厚意によりご見学いただけます。

AM10:00~PM5:00【雨天も開催いたします】

EVENT **お菓子作り
実演&プレゼント**
朝日ガスエナジー
「ガス体験車」
がやってくる!!



OPEN HOUSE 8/1 SAT 2 SUN

多気町相可台 施主様のご厚意によりご見学いただけます。

AM10:00~PM5:00【雨天も開催いたします】

今回ご覧いただくお客様の家 DATA / 延床面積132.35㎡ (40.03坪) □1階70.66㎡ □2階61.69㎡

1F 快適と実用性を実現した家族の憩い空間



見ていただきたい10のこだわりポイント

- 1 外壁に合わせ丸抜きのアクセントを施した和風モダンな外構。
- 2 外出着をかけられるコートクローク。
- 3 約20帖のLDKはL型にレイアウト。キッチンから洗面や勝手口へのスムーズな家事動線を実現。
- 4 将来お子様がお絵描きや勉強ができるスペースにもなる、キッチン前カウンター。
- 5 物入の下をオープンにし、ロボット掃除機の充電基地を設置。
- 6 丸く開いた外壁からやさしい光が差し込む和室。
- 7 大きく張り出した屋根が夏の日差しや雨を防いでくれるウッドデッキ。
- 8 ご夫婦で並んで使えるワイドな作り付けテーブルのある書斎。
- 9 ご主人、奥様それぞれのスペースを考え、高さを変えたハンガーラック。
- 10 リビング・キッチン・トイレなど、それぞれの使用目的に応じて棚の高さや奥行きなどを設定した収納スペース。



南向きで日あたり抜群のリビングと和室は、深い庇で夏の日差しをカット。

設計担当

Rings設計 一級建築士
林 辰也



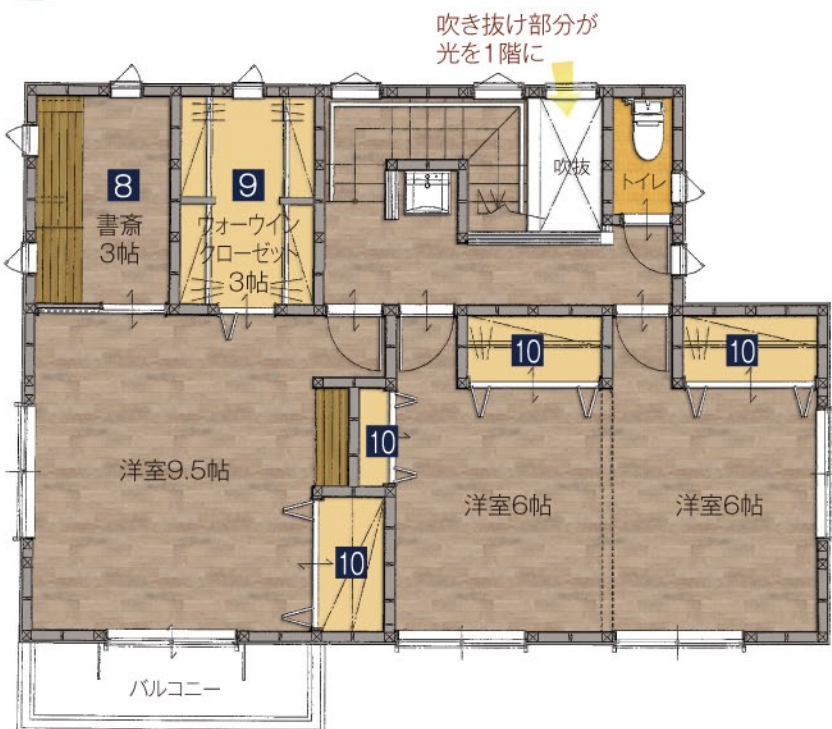
生活しやすい実用性と広がりあるくつろぎ空間。施主様のご希望を実現。

営業担当

三重県住宅生協 南勢営業所
河合 正暢



2F 充実した収納スペースのあるプライベート空間



MODEL HOUSE

多気町相可台

2つのモデルハウスも同時にご覧いただけます。



北欧スタイル

和モダンスタイル

家も土地ももっと身近に JSK 三重県住宅生協

~ずっと残したい家づくり、街づくり~
本部 〒514-8540 津市栄町一丁目891(三重県勤労者福祉会館1F)
TEL.059-225-0851 FAX.059-225-0337

□宅地建物取引業免許 三重県知事(14)第254号
□建設業許可 三重県知事許可(特-26)第15428号
□(公社)三重県宅地建物取引業協会会員
東海不動産公正取引協議会加盟

南勢営業所松阪住まいの情報センター ☎0598-25-0861
〒515-0821 松阪市外五曲町85-3(水・木曜日休日)

組合員様専用 HOT LINE ☎0598-25-0877 ✉ t_kusumi@mie-jsk.or.jp [担当:久住・大西]